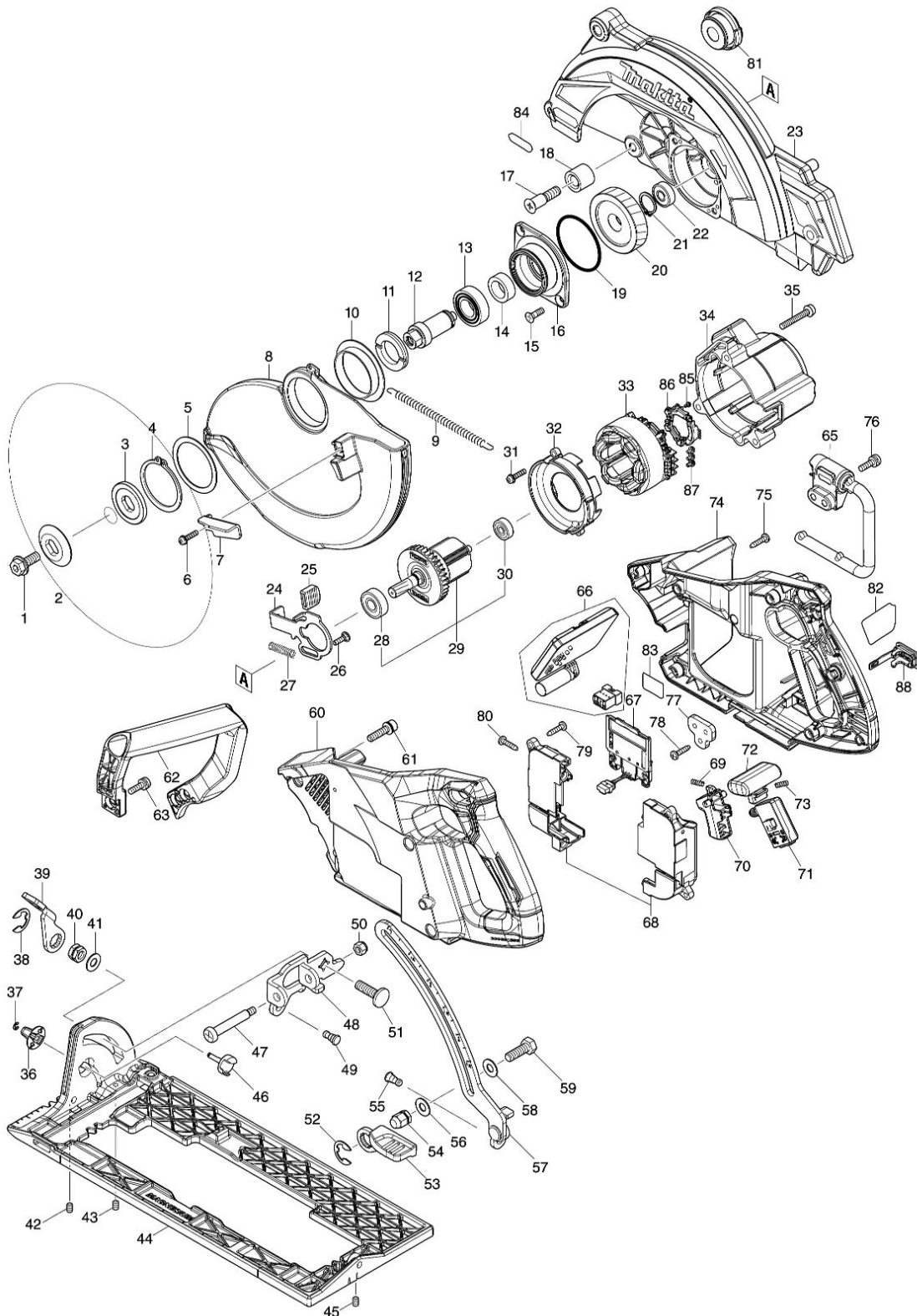


Partdrawing for RS002GT101 - Cirkelzaag



Model No.RS002G 260MM CORDLESS REAR HANDLE SAW



Nr.	Part nr.	Name
001	266400-6	Inbusschroef M8X20 DRS780
002	224613-5	Buitenflens 40mm RS002G
003	224360-8	Binnenflens 40 Sr2600 N A
004	961202-2	Borgring S-45*
005	267219-6	Platte Ring 45 Hr4500C *
006	911531-3	Met.Schroef M4X18Mm Djr188
007	271467-1	Hendel 40 RS002G
008	312A93-4	Beschermkap RS002G
009	232675-9	Drukveer 7 RS002G
010	413356-6	Afstandbus RS002G
011	285809-3	Lagerborging 23-36 Ga7010
012	326941-5	As DRS780
013	210210-3	Kogellager 6003DDW A
014	257024-9	Ring 17 DRS780
015	265034-2	Verzonkenschroef M5 P
016	312A94-2	Lagerhuis RS002G
017	265B77-6	Met.schr. M8x35mm RS002G
018	262200-2	Asbus rubber 10 RS002G
019	213676-6	O-Ring 53 Hs0600
020	227873-8	Wormwiel 57 RS002G
021	961057-5	Borgring S-17
022	210046-0	Kogellager 608Zz A
023	140Y58-8	Zaagkap RS002G
023C10	213434-0	O-Ring 26 Bss610
024	347168-4	Asblokkering DRS780
025	286039-9	Kap LS1019L
026	251529-1	Met.schroef M4x14mm DHS782
027	232381-6	Drukveer 6 DHS782
028	211289-7	Kogellager 6000Ddw Hm1213C A
029	519667-8	Anker RS002G
030	210022-4	KOGELLAGER 626DDW
031	911531-3	Met.Schroef M4X18Mm Djr188
032	413359-0	Tussenplaat RS002G
033	629A40-1	Veld RS002G
034	140Y63-5	Motorhuis RS002G
034C10	263002-9	Rubber Pen 4 6413 A
035	911258-5	Schroef 5X35 A
036	457963-5	Knop 22 Dsp600
037	961017-7	Stopring E-3 A
038	257953-6	Borgring E-12
039	271468-9	Hendel 56 RS001G
040	264006-4	Moer M8
041	941202-8	Sluitring M8 A
042	266229-0	Zeskantbout M5X8
043	266229-0	Zeskantbout M5X8
044	312A92-6	Basis RS002G

Nr.	Part nr.	Name
045	266229-0	Zeskantbout M5X8
046	327760-2	Aanslag RS001G
047	251221-9	Schroef M6
048	347169-2	Hoekgeleider DRS780
049	256511-5	Kraagpin 6-7 Dhs680
050	252014-7	Borgmoer M6
051	266227-4	Bout M8x28mm HS003G
052	257953-6	Borgring E-12
053	271433-8	Hendel 59 DRS780
054	252240-8	Moer DRS780
055	256511-5	Kraagpin 6-7 Dhs680
056	941202-8	Sluitring M8 A
057	162958-2	Dieptegeleider RS002G
058	941202-8	Sluitring M8 A
059	251538-0	Inbusbout M8X24 DRS780
060	183S81-4	Handgreepset RS002G
060C10	263005-3	Rubber Pen 6 AC320H P
061	922343-9	Bout M6X25 Ak3622
062	413355-8	Handgreep RS002G
063	911228-4	Schroef 5X20
065	127771-5	Draaghaak cirkelzaag
066	620E67-8	Controller RS002G
067	632P65-6	Controleunit GA-40V serie
068	183S18-1	Aansluitunit RS001G
068C10	263005-3	Rubber Pen 6 AC320H P
069	231433-0	Drukveer 4Mm
070	457432-6	Schakelaarknop DRS780
071	651083-9	Schakelaar C3Xa-1Pspm Dsp600
072	457431-8	Blokkeerknop DRS780
073	231433-0	Drukveer 4Mm
074	183S81-4	Handgreepset RS002G
074C10	263005-3	Rubber Pen 6 AC320H P
075	266326-2	Tap Schroef 4X18mm P
076	911228-4	Schroef 5X20
077	347805-0	Borgplaat RS001G
078	266326-2	Tap Schroef 4X18mm P
079	266326-2	Tap Schroef 4X18mm P
080	266326-2	Tap Schroef 4X18mm P
081	286045-4	Kap RS002G
082	858E57-3	Naamplaat RS002G
083	858E64-6	Label ser.nr. RS002G
084	8012U4-2	Label XGT HS004G
085	652093-9	Met.schr. M2x5mm RS002G
086	632R96-7	Sensorset RS002G
087	652069-6	Kruiskop Schroef M3X6
088	140G30-2	Afdekkap DSP601/DHR400 A

Partdrawing for RS002GT101 - Cirkelzaag



Nr.	Part nr.	Name
088C10	213218-6	O-Ring 16 HK1820 P
088C20	818H48-4	Kap label DLS211